

LÀRAICH GAN REIC

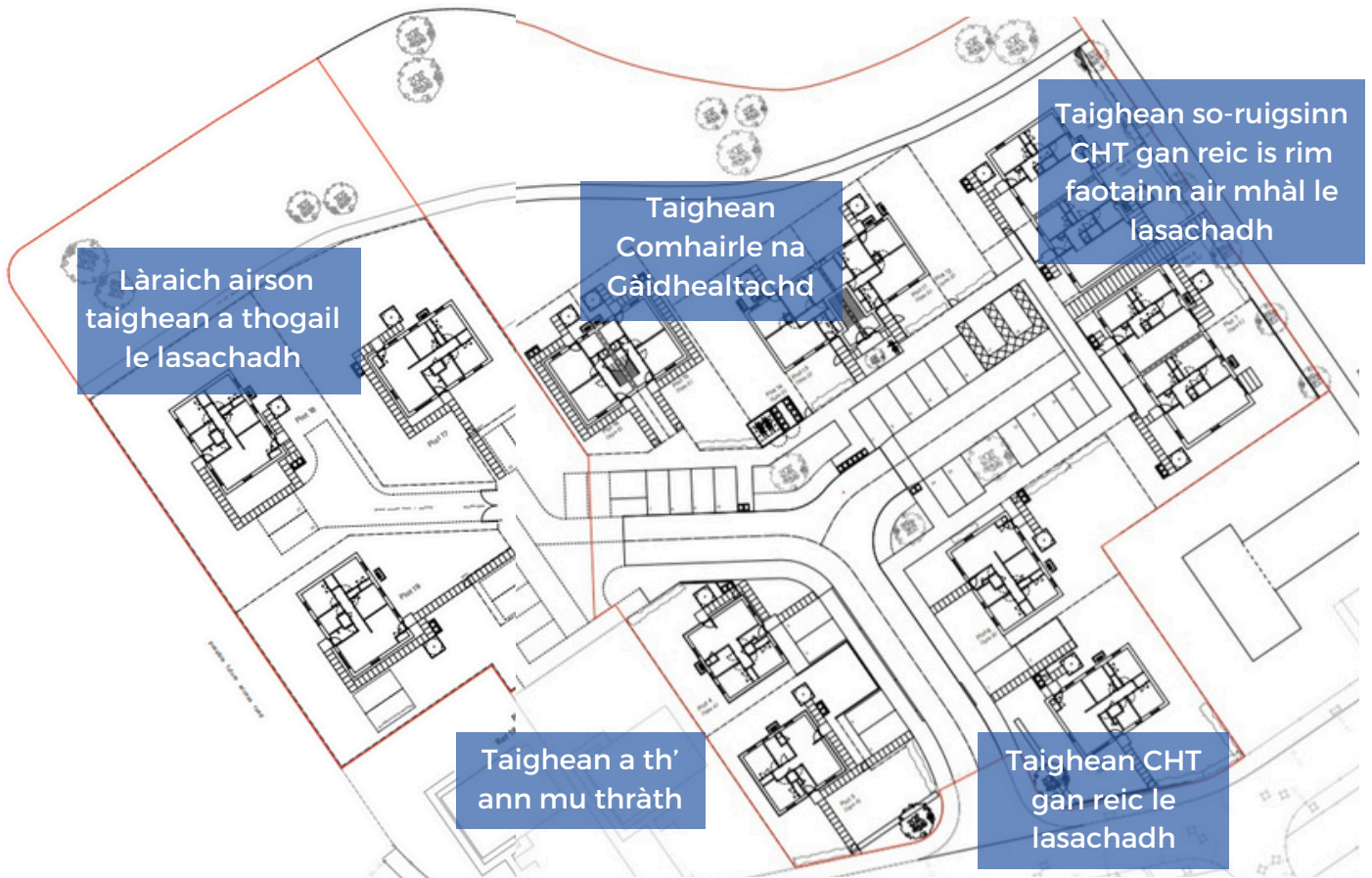
A' Chill Bheag, An t-Eilean Sgitheanach

- PRÒISEACT COM-PÀIRTEACH LE SABHAL MÒR OSTAIG & COMHAIRLE NA Gàidhealtachd •
 - 3 LÀRAICH GAN REIC* GACH FEAR AIR MU £30,000 •
 - SEIRBHEISEAN RI TAObH NAN LÀRACH •
 - CUIRIDH LUChD-CEANNAICH IARRTAS A-STEACH AIRSON CEANGAL A DHÈANAMH RIUTHA •
 - COIMHEARSNACHD ÙR LE DIOFAR GHINEALACH A' FUIREACH CÒMHLA •
- PRÌOMHACHAS AIR IARRTASAN BHO DHAOINE AIG A BHEIL CEANGAL RIS AN SGÌRE IONADAIL
(OBAIR/A' FUIREACH)

*Cumhachan ann, faicibh an t-Uallach Taigheadais Dùthchail gu h-ìosal



FIOS MUN PHRÒISEACT



Tha Sabhal Mòr Ostaig, an t-Ionad Nàiseanta airson Cànan is Cultar na Gàidhlig, Comhairle na Gàidhealtachd, agus Urras Taigheadais nan Coimhearsnachdan (CHT) ag obair còmhla gus an leasachadh-taigheadais coimhearsnachd seo a thoirt gu buil, mar phàirt dhen phròiseact nas fharsainge airson Baile na Cille Bige ann an Slèite. Thathar an dùil gun tèid grunn phròiseactan taigheadais eile a chur an sàs san ùine ri thighinn, gus frithealadh air feumalachdan taigheadais dhaoine, de dhiofar aoisean, sa choimhearsnachd.

Tha e na amas leis a' phròiseact seo gum bi diofar ghinealach a' fuireach còmhla is ri taobh a chèile, gum bi daoine air an tarraing còmhla an àite a bhith a' faireachdainn gu bheil iad nan aonar agus gum bi nàbaidheachd làidir ann. Bidh cothroman ann do dhaoine nas sine is teaghlaichean òga a bhith a' cur taic ri chèile, agus le sin gheibhear cothrom gus sùim a chur ann an cultar is dualchas dhaoine.

Bidh na dachaighean faisg air Sabhal Mòr Ostaig, agus air an ionad chùraim-chloinne Fàs Mòr, agus air a' bhun-sgoil is sgoil-àraich ionadail. Cuideachd, tha grunn ghoireasan eile faisg air làimh, leithid Ionad Meidigeach is Dhotairean na sgìre, Cafaidh Ostaig, agus a' bhùth choimhearsnachd ann an Armadal, air am faod daoine tadhal le bhith a' cleachdadh sheirbheisean còmhail coimhearsnachd.

San nàbaidheachd bhrìoghmhor, bheothail seo bidh cothroman ann do na diofar ghinealach gus thighinn còmhla agus bidh am baile ùr mar mheadhan air iomlaid chànanach is chultarach eatarra ann an coimhearsnachd dhùthchail ùr is sheasmhach, le sluagh a bhios a' cur ris an eaconamaidh ionadail – seo a' chiad bhaile ùr san Eilean Sgitheanach o chionn 100 bliadhna.

Ann an co-bhuinn ri:



FIOSRACHADH MU NA LÀRAICH TOGAIL



Eisimpleirean de thaighean

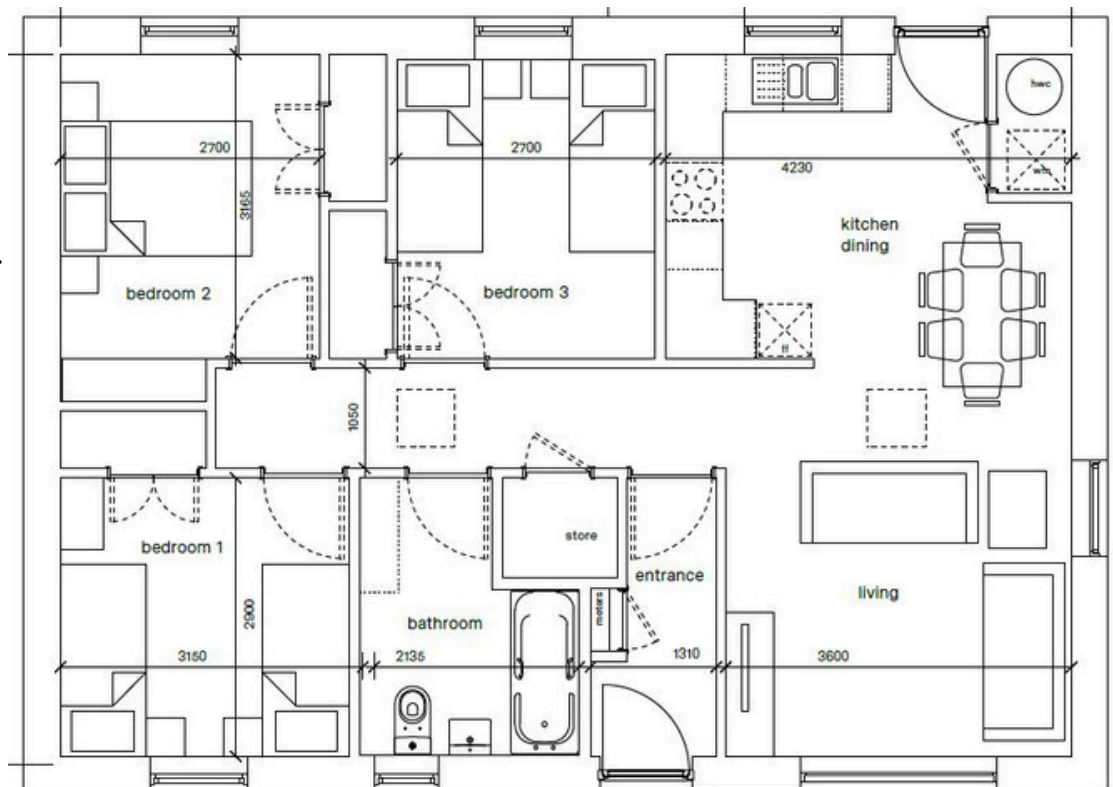
Thèid na trì làraich le lasachadh prise (Làraich 17,18 is 19) a reic air £30,000 an urra, le Uallach Taigheadais Dùthchail co-cheangailte ris gach làrach (faicibh an duilleag mu dheireadh airson fiosrachadh).

LÀRAICH 17, 18 & 19:

Tha làn chead dealbhachaidh ann airson taigh aon-làir fa leth le 3 seòmraichean-cadail (77m²) airson gach làrach.

Àireamh-iomraidh:
21/01012/FUL

Tha seirbheisean ri taobh nan làrach agus tha aig luchd-ceannaich ri iarrtas a chur a-steach airson ceangal a dhèanamh riutha.



Sampall de phlana-làir

SLATAN-TOMHAIS TAIRGSE

Bidh CHT a' toirt dhachaighean seachad a rèir poileasaidh tairgse coimhearsnachd. Bidh prìomh phrionnsapalan a' phoileasaidh thairgse stèidhichte air na slatan-tomhais tairgse gu h-ìosal.

Faodaidh daoine a choileanas cuid de na slatan-tomhais seo, no iad uile, iarrtas a chur a-steach airson taigh:

- Daoine a tha a' fuireach ann an Slèite, san Eilean Sgitheanach no air a' Ghàidhealtachd no sna h-Eileanan
- Daoine a tha airson a bhith faisg air càirdean is goireasan ionadail
- Daoine ann an taigheadas nach eil a' freagairt air na feumalachdan aca
- Daoine a tha ag obair san sgìre ionadail, no a fhuair tabhann air obair an sin
- Daoine aig a bheil ùidh sna cothroman sònraichte a gheibhear aig Sabhal Mòr Ostaig a thaobh cànan is cultar, leithid luchd-ionnsachaidh is luchd-labhairt na Gàidhlig
- An fheadhainn nach eil a' fuireach san sgìre a nì feum dhan chomann-shòisealta is dhan eaconamaidh le bhith a' gluasad dhan sgìre.

A thaobh na dachaigh agaibh, bu chòir dhi a bhith na àite-còmhnaidh leantainneach agaibh agus bu chòir gur i an aon àite-còmhnaidh a th' agaibh.

IARRTASAN IS A' TAIRGSE LÀRACH

1. Lìonaibh am foirm-iarrtais agus cuiribh na sgrìobhainnean a tha dhith an cois an iarrtais agaibh. Gheibh sibh am foirm-iarrtais bho làrach-lìn Urras Taigheadais nan Coimhearsnachdan:

<https://www.chtrust.co.uk/self-build-plots.html>

2. Nì CHT measadh air na h-iarrtasan a gheibh sinn bho dhaoine agus bidh sinn a' tairgse nan làrach a rèir ar poileasaidh tairgse. Gheibh a h-uile neach-iarrtais litir gus innse dhaibh ciamar a chaidh dhaibh leis an iarrtas aca

3. Gheibh luchd-iarrtais soirbheachail fios air na tha sinn a' tairgse le dearbhadh air prìs an làraich, fiosrachadh air cùisean is cumhachan dealbhachaidh, agus bidh aca ri cìs ghleidhidh, £500, a phàigheadh airson gach làrach, sùim nach fhaighear air ais.

4. Cumaidh sinn fios ribh a thaobh cuin a bhios an làrach ri fhaotainn airson a bhith a' togail air.

Tha am fiosrachadh sa bhileig seo mar fhiosrachadh a-mhàin, agus cha ghabh a chleachdadh gus cùmhnant a stèidheachadh. Chan eil CHT a' gabhail uallach sam bith airson mhearachdan no dearmad sam bith sa bhileig seo. Cha toir CHT comhairle ionmhasail no laghail seachad – bu chòir luchd-iarrtais comhairle laghail is ionmhasail fhreagarrach fhaighinn.

AN T-UALLACH TAIGHEADAIS DÙTHCHAIL

Bidh dachaighean gan reic le Uallach Taigheadais Dùthchail mar phàirt dhen chòir-sheilbh a th' orra

DÈ TH' ANN AN UALLACH TAIGHEADAIS DÙTHCHAIL?

Thàinig an t-Uallach Taigheadais Dùthchail gu bith mar thoradh air obair a rinn Urras Taigheadais nan Coimhearsnachdan gus cothroman a chur air dòigh agus a chur air adhart do dhaoine ann an coimhearsnachdan dùthchail gus dachaigh a cheannach air prìs reusanta. 'S e Cumha Seilbh a th' ann a bhuineas ris gach dachaigh is làrach a thèid a reic air prìs le lasachadh.



Bidh làn-sheilbh (100%) aig an neach-sheilbh air an dachaigh/làrach.

MAR A THA E AG OBAIR:



Thèid lasachadh, àireamh sa cheud air a toirt bho phrìs na margaidh fosgailte, a thabhann dhan chiad neach-cheannaich, agus uair sam bith a thèid an dachaigh a reic a-rithist bidh lasachadh bho phrìs na margaidh ann. Canar cùmhnant prìs ath-reic ri seo.



Tha còir ann a thaobh ciad chothrom. Tha sin a' ciallachadh gum bi a' chiad chothrom aig CHT gus an dachaigh a cheannach air ais nuair a thathar ga reic.



Tha aonta-barantachaidh pearsanta eadar CHT is an neach-seilbh, a tha a' ciallachadh gum feum an dachaigh a bhith mar am prìomh agus an aon àite-còmhnaidh a th' aig an neach-sheilbh agus nach fhaod iad a cleachdadh mar dàrna dachaigh no taigh làithean-saora.